

Pantové navrtávací odbočky

cený uvedeny bez DPH
 Platí od 1.5.2007



PP navrtávací odbočka s pantem
 závitové ústí M PVC s kovovým kroužkem



PP navrtávací odbočka s pantem
 lepené ústí PVC



| | | | |
|----------|-----------|------|-------|
| 656 1605 | 160 x 50 | PN 6 | 1 372 |
| 656 1606 | 160 x 63 | PN 6 | 1 372 |
| 656 1607 | 160 x 75 | PN 6 | 1 372 |
| 656 1609 | 160 x 90 | PN 6 | 1 372 |
| 656 1611 | 160 x 110 | PN 6 | 1 372 |
| 656 1612 | 160 x 125 | PN 6 | 1 372 |
| 656 2005 | 200 x 50 | PN 6 | 1 533 |
| 656 2006 | 200 x 63 | PN 6 | 1 533 |
| 656 2007 | 200 x 75 | PN 6 | 1 533 |
| 656 2009 | 200 x 90 | PN 6 | 1 533 |
| 656 2011 | 200 x 110 | PN 6 | 1 533 |
| 656 2012 | 200 x 125 | PN 6 | 1 533 |
| 656 2205 | 225 x 50 | PN 6 | 2 208 |
| 656 2206 | 225 x 63 | PN 6 | 2 208 |
| 656 2207 | 225 x 75 | PN 6 | 2 208 |
| 656 2209 | 225 x 90 | PN 6 | 2 208 |
| 656 2211 | 225 x 110 | PN 6 | 2 208 |
| 656 2212 | 225 x 125 | PN 6 | 2 293 |
| 656 2505 | 250 x 50 | PN 6 | 2 208 |
| 656 2506 | 250 x 63 | PN 6 | 2 208 |
| 656 2507 | 250 x 75 | PN 6 | 2 208 |
| 656 2509 | 250 x 90 | PN 6 | 2 208 |
| 656 2511 | 250 x 110 | PN 6 | 2 208 |
| 656 2512 | 250 x 125 | PN 6 | 2 293 |
| 656 3105 | 315 x 50 | PN 6 | 2 687 |
| 656 3106 | 315 x 63 | PN 6 | 2 687 |
| 656 3107 | 315 x 75 | PN 6 | 2 687 |
| 656 3109 | 315 x 90 | PN 6 | 2 687 |
| 656 3111 | 315 x 110 | PN 6 | 2 687 |
| 656 3112 | 315 x 125 | PN 6 | 2 773 |
| 656 4005 | 400 x 50 | PN 6 | 7 374 |
| 656 4006 | 400 x 63 | PN 6 | 7 374 |
| 656 4007 | 400 x 75 | PN 6 | 7 374 |
| 656 4009 | 400 x 90 | PN 6 | 7 374 |
| 656 4011 | 400 x 110 | PN 6 | 7 374 |
| 656 4012 | 400 x 125 | PN 6 | 7 374 |
| 656 4014 | 400 x 140 | PN 6 | 7 918 |
| 656 4016 | 400 x 160 | PN 6 | 7 918 |

| | | | |
|----------|---------------------------|------|-------|
| 657 1601 | 160 x 1/2" m + kov. kr. | PN 6 | 1 377 |
| 657 1602 | 160 x 3/4" m + kov. kr. | PN 6 | 1 377 |
| 657 1603 | 160 x 1" m + kov. kr. | PN 6 | 1 377 |
| 657 1604 | 160 x 1 1/4" m + kov. kr. | PN 6 | 1 377 |
| 657 1605 | 160 x 1 1/2" m + kov. kr. | PN 6 | 1 377 |
| 657 1606 | 160 x 2" m + kov. kr. | PN 6 | 1 377 |
| 657 1607 | 160 x 2 1/2" m + kov. kr. | PN 6 | 1 377 |
| 657 1609 | 160 x 3" m + kov. kr. | PN 6 | 1 377 |
| 657 1611 | 160 x 4" m + kov. kr. | PN 6 | 1 377 |
| 657 2001 | 200 x 1/2" m + kov. kr. | PN 6 | 1 630 |
| 657 2002 | 200 x 3/4" m + kov. kr. | PN 6 | 1 630 |
| 657 2003 | 200 x 1" m + kov. kr. | PN 6 | 1 630 |
| 657 2004 | 200 x 1 1/4" m + kov. kr. | PN 6 | 1 630 |
| 657 2005 | 200 x 1 1/2" m + kov. kr. | PN 6 | 1 630 |
| 657 2006 | 200 x 2" m + kov. kr. | PN 6 | 1 630 |
| 657 2007 | 200 x 2 1/2" m + kov. kr. | PN 6 | 1 630 |
| 657 2009 | 200 x 3" m + kov. kr. | PN 6 | 1 630 |
| 657 2011 | 200 x 4" m + kov. kr. | PN 6 | 1 630 |
| 657 2201 | 200 x 1/2" m + kov. kr. | PN 6 | 2 439 |
| 657 2202 | 200 x 3/4" m + kov. kr. | PN 6 | 2 439 |
| 657 2203 | 200 x 1" m + kov. kr. | PN 6 | 2 439 |
| 657 2204 | 200 x 1 1/4" m + kov. kr. | PN 6 | 2 439 |
| 657 2205 | 225 x 1 1/2" m + kov. kr. | PN 6 | 2 439 |
| 657 2206 | 225 x 2" m + kov. kr. | PN 6 | 2 439 |
| 657 2207 | 225 x 2 1/2" m + kov. kr. | PN 6 | 2 439 |
| 657 2209 | 225 x 3" m + kov. kr. | PN 6 | 2 439 |
| 657 2211 | 225 x 4" m + kov. kr. | PN 6 | 2 473 |
| 657 2501 | 250 x 1/2" m + kov. kr. | PN 6 | 2 439 |
| 657 2502 | 250 x 3/4" m + kov. kr. | PN 6 | 2 439 |
| 657 2503 | 250 x 1" m + kov. kr. | PN 6 | 2 439 |
| 657 2504 | 250 x 1 1/4" m + kov. kr. | PN 6 | 2 439 |
| 657 2505 | 250 x 1 1/2" m + kov. kr. | PN 6 | 2 439 |
| 657 2506 | 250 x 2" m + kov. kr. | PN 6 | 2 439 |
| 657 2507 | 250 x 2 1/2" m + kov. kr. | PN 6 | 2 439 |
| 657 2509 | 250 x 3" m + kov. kr. | PN 6 | 2 439 |
| 657 2511 | 250 x 4" m + kov. kr. | PN 6 | 2 473 |
| 657 3101 | 315 x 1/2" m + kov. kr. | PN 6 | 2 918 |
| 657 3102 | 315 x 3/4" m + kov. kr. | PN 6 | 2 918 |
| 657 3103 | 315 x 1" m + kov. kr. | PN 6 | 2 918 |
| 657 3104 | 315 x 1 1/4" m + kov. kr. | PN 6 | 2 918 |
| 657 3105 | 315 x 1 1/2" m + kov. kr. | PN 6 | 2 918 |
| 657 3106 | 315 x 2" m + kov. kr. | PN 6 | 2 918 |
| 657 3107 | 315 x 2 1/2" m + kov. kr. | PN 6 | 2 918 |
| 657 3109 | 315 x 3" m + kov. kr. | PN 6 | 2 918 |
| 657 3111 | 315 x 4" m + kov. kr. | PN 6 | 2 952 |
| 657 4001 | 400 x 1/2" m + kov. kr. | PN 6 | 7 856 |
| 657 4002 | 400 x 3/4" m + kov. kr. | PN 6 | 7 856 |
| 657 4003 | 400 x 1" m + kov. kr. | PN 6 | 7 856 |
| 657 4004 | 400 x 1 1/4" m + kov. kr. | PN 6 | 7 856 |
| 657 4005 | 400 x 1 1/2" m + kov. kr. | PN 6 | 7 856 |
| 657 4006 | 400 x 2" m + kov. kr. | PN 6 | 7 856 |
| 657 4007 | 400 x 2 1/2" m + kov. kr. | PN 6 | 7 856 |
| 657 4009 | 400 x 3" m + kov. kr. | PN 6 | 7 856 |
| 657 4011 | 400 x 4" m + kov. kr. | PN 6 | 7 856 |

PP tělo navrtávací odbočky

varianta "KŘÍŽ"



| | | | |
|----------|-----|------|----------|
| 658 1160 | 160 | PN 6 | 918,00 |
| 658 1200 | 200 | PN 6 | 1 388,00 |
| 658 1225 | 225 | PN 6 | 2 048,00 |
| 658 1250 | 250 | PN 6 | 2 048,00 |
| 658 1315 | 315 | PN 6 | 2 552,00 |

PP opravná objímka s pantem



| | | | |
|----------|-----|------|----------|
| 658 2160 | 160 | PN 6 | 987,00 |
| 658 2200 | 200 | PN 6 | 1 452,00 |
| 658 2225 | 225 | PN 6 | 2 147,00 |
| 658 2250 | 250 | PN 6 | 2 147,00 |
| 658 2315 | 315 | PN 6 | 2 673,00 |
| 658 2400 | 400 | PN 6 | 7 322,00 |

PP tělo navrtávací odbočky

varianta "T"



| | | | |
|----------|----------------------|------|----------|
| 658 0160 | 160 | PN 6 | 827,00 |
| 658 0200 | 200 | PN 6 | 1 291,00 |
| 658 0225 | 225 | PN 6 | 1 951,00 |
| 658 0250 | 250 | PN 6 | 1 951,00 |
| 658 0315 | 315 | PN 6 | 2 430,00 |
| 658 0400 | 400 ústí do 125 | PN 6 | 6 469,00 |
| 658 0401 | 400 pro ústí 140/160 | PN 6 | 6 469,00 |

PP navrtávka s pantem

- přechod PE/termofúze



Ústí pro tělo navrtávky - termofúze/PE



| | | | |
|----------|--------------------------|------|-------|
| 658 6050 | 50 | PN 6 | 1 239 |
| 658 6060 | 63 | PN 6 | 1 239 |
| 658 6075 | 75 | PN 6 | 1 239 |
| 658 6090 | 90 | PN 6 | 1 239 |
| 658 6110 | 110 | PN 6 | 1 239 |
| 658 6125 | 125 | PN 6 | 1 239 |
| 658 6140 | 140 pouze pro tělo d 400 | PN 6 | 2 142 |
| 658 6160 | 160 pouze pro tělo d 400 | PN 6 | 2 142 |

| | | | |
|----------|-----------|------|-------|
| 659 2005 | 160 x 50 | PN 6 | 1 585 |
| 659 2005 | 160 x 63 | PN 6 | 1 585 |
| 659 2005 | 160 x 75 | PN 6 | 1 585 |
| 659 2005 | 160 x 90 | PN 6 | 1 585 |
| 659 2005 | 160 x 110 | PN 6 | 1 585 |
| 659 2005 | 160 x 125 | PN 6 | 1 585 |
| 659 2005 | 200 x 50 | PN 6 | 3 095 |
| 659 2006 | 200 x 63 | PN 6 | 3 095 |
| 659 2007 | 200 x 75 | PN 6 | 3 095 |
| 659 2009 | 200 x 90 | PN 6 | 3 095 |
| 659 2011 | 200 x 110 | PN 6 | 3 095 |
| 659 2012 | 200 x 125 | PN 6 | 3 095 |
| 659 2205 | 225 x 50 | PN 6 | 4 474 |
| 659 2206 | 225 x 63 | PN 6 | 4 474 |
| 659 2207 | 225 x 75 | PN 6 | 4 474 |
| 659 2209 | 225 x 90 | PN 6 | 4 474 |
| 659 2211 | 225 x 110 | PN 6 | 4 474 |
| 659 2212 | 225 x 125 | PN 6 | 4 474 |
| 659 2505 | 250 x 50 | PN 6 | 4 474 |
| 659 2506 | 250 x 63 | PN 6 | 4 474 |
| 659 2507 | 250 x 75 | PN 6 | 4 474 |
| 659 2509 | 250 x 90 | PN 6 | 4 474 |
| 659 2511 | 250 x 110 | PN 6 | 4 474 |
| 659 2512 | 250 x 125 | PN 6 | 4 474 |
| 659 3105 | 315 x 50 | PN 6 | 5 371 |
| 659 3106 | 315 x 63 | PN 6 | 5 371 |
| 659 3107 | 315 x 75 | PN 6 | 5 371 |
| 659 3109 | 315 x 90 | PN 6 | 5 371 |
| 659 3111 | 315 x 110 | PN 6 | 5 514 |
| 659 3112 | 315 x 125 | PN 6 | 5 514 |
| 659 4005 | 400 x 50 | PN 6 | 8 945 |
| 659 4006 | 400 x 63 | PN 6 | 8 945 |
| 659 4007 | 400 x 75 | PN 6 | 8 945 |
| 659 4009 | 400 x 90 | PN 6 | 8 945 |
| 659 4011 | 400 x 110 | PN 6 | 8 945 |
| 659 4012 | 400 x 125 | PN 6 | 8 945 |
| 659 4014 | 400 x 140 | PN 6 | 9 742 |
| 659 4016 | 400 x 160 | PN 6 | 9 742 |

PVC ústí pro tělo navrtávací odbočky

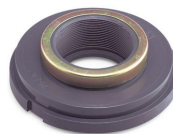
lepené



| | | | |
|----------|--------------------------|------|----------|
| 658 3050 | 50 | PN 6 | 257,00 |
| 658 3063 | 63 | PN 6 | 257,00 |
| 658 3075 | 75 | PN 6 | 257,00 |
| 658 3090 | 90 | PN 6 | 257,00 |
| 658 3110 | 110 | PN 6 | 257,00 |
| 658 3125 | 125 | PN 6 | 343,00 |
| 658 3140 | 140 pouze pro tělo d 400 | PN 6 | 1 298,00 |
| 658 3160 | 160 pouze pro tělo d 400 | PN 6 | 1 298,00 |

PVC ústí pro tělo navrtávací odbočky

závit M + kovový kroužek



| | | | |
|----------|----------------------|------|--------|
| 658 4020 | 1/2 " m + kov. kr. | PN 6 | 489,00 |
| 658 4025 | 3/4 " m + kov. kr. | PN 6 | 489,00 |
| 658 4032 | 1 " m + kov. kr. | PN 6 | 489,00 |
| 658 4040 | 1 1/4 " m + kov. kr. | PN 6 | 489,00 |
| 658 4050 | 1 1/2 " m + kov. kr. | PN 6 | 489,00 |
| 658 4063 | 2 " m + kov. kr. | PN 6 | 489,00 |
| 658 4075 | 2 1/2 " m + kov. kr. | PN 6 | 489,00 |
| 658 4090 | 3 " m + kov. kr. | PN 6 | 489,00 |
| 658 4110 | 4 " m + kov. kr. | PN 6 | 523,00 |

EPDM těsnění pro navrtávací

odbočku s pantem



| | | | |
|----------|----------------------|------|--------|
| 658 5200 | 160 | PN 6 | 276,00 |
| 658 5160 | 200 | PN 6 | 276,00 |
| 658 5225 | 225 | PN 6 | 276,00 |
| 658 5250 | 250 | PN 6 | 276,00 |
| 658 5315 | 315 | PN 6 | 302,00 |
| 658 5400 | 400 ústí do 125 | PN 6 | 908,00 |
| 658 5401 | 400 pro ústí 140/160 | PN 6 | 958,00 |

PVC záslepka pro navrtávací odbočku



| | | | |
|----------|--|------|--------|
| 658 5000 | | PN 6 | 257,00 |
|----------|--|------|--------|